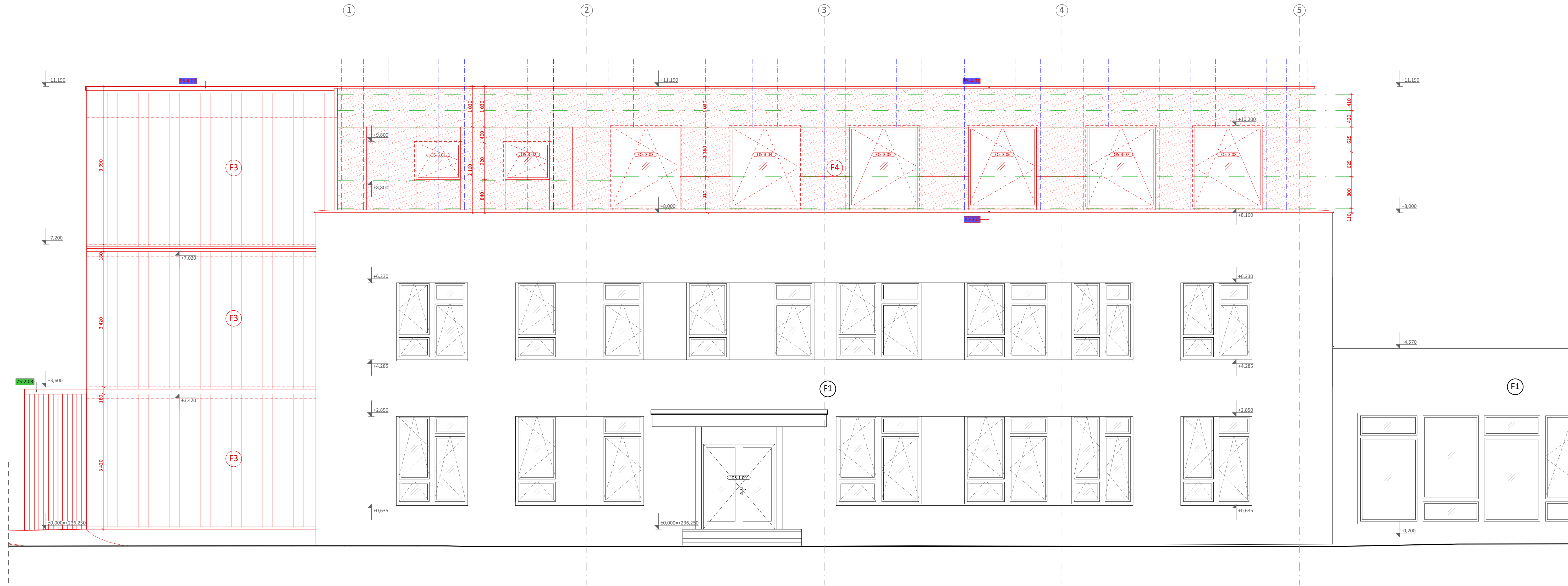
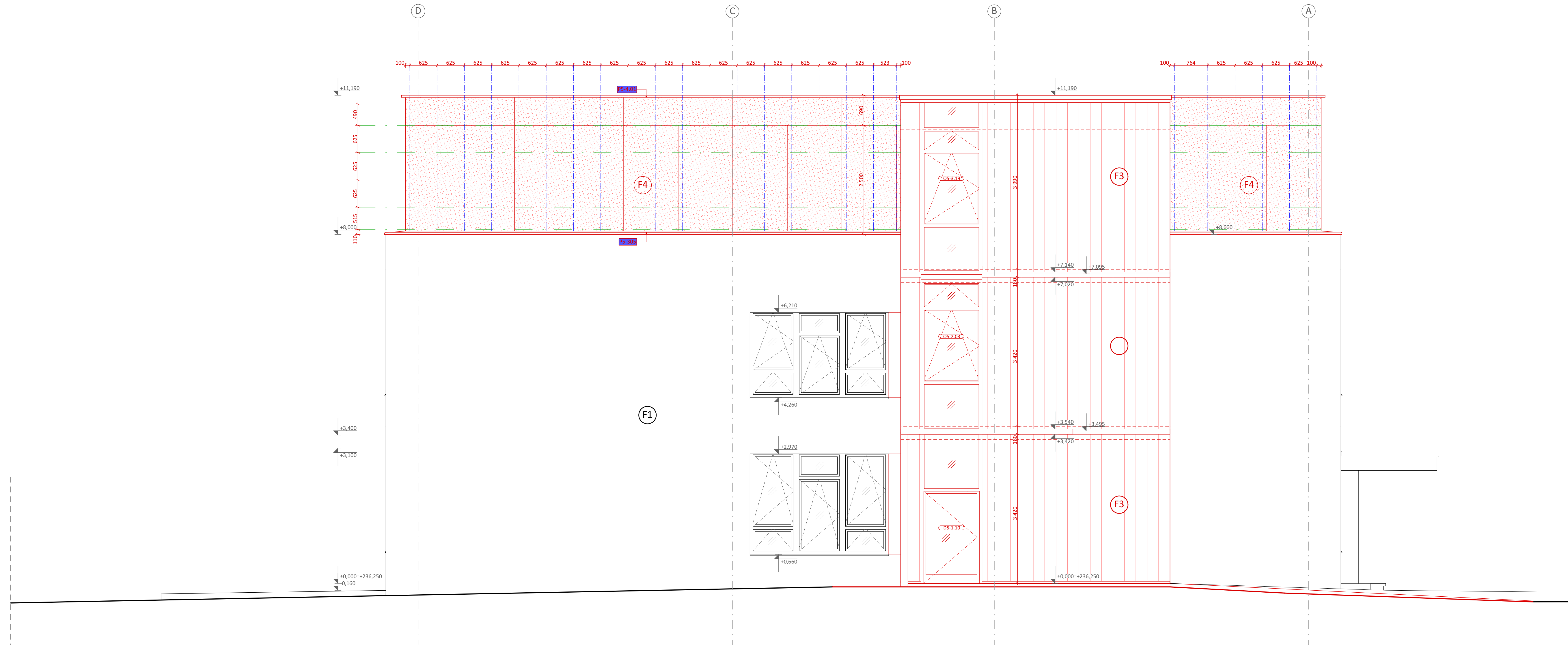


POHLED SEVEROZÁPADNÍ - navrhovaný stav



POHLED SEVEROVÝCHODNÍ - navrhovaný stav



LEGENDA MATERIÁLŮ - NÁVRH:

- STÁVAJÍCÍ KONSTRUKCE
- NOVÉ NAVRŽENÉ KONSTRUKCE

LEGENDA ZNAČEK:

- F1 STÁVAJÍCÍ TENKOVSTVÍ OMÍTKA NA KONTAKTNÍM ZATEPLOVACÍM SYSTÉMU
- F2 NOVÉ NAVRŽENÁ PROVĚTRÁVANÁ PLÁŠKOVÁ FASÁDA - VIZ SKLADBA VNŠ-3.03
- F3 NOVÉ NAVRŽENÉ OPLÁŠTĚNÍ SKLENĚNÝMI TVAROVKAMI - VIZ SKLADBA VNŠ-3.06
- F4 NOVÉ NAVRŽENÁ PODKLADNÍ CEMENTOVĚLÁKNITÁ FASÁDA - VIZ SKLADBA VNŠ-3.02
- F5 NOVÉ NAVRŽENÁ PROVĚTRÁVANÁ BETONOVÁ STĚNA - VIZ SKLADBA VNŠ-3.05

LEGENDA KLADEČSKÉHO PLÁNU:

- NAVRHOVANÉ OSY VERTIKÁLNÍHO HLINIKOVÉHO ROSTU PRO PLÁNKOVOU FASÁDU
- NAVRHOVANÉ OSY VERTIKÁLNÍHO HLINIKOVÉHO ROSTU PRO CEMENTOVĚLÁKNITOU FASÁDU S CHODIŠTĚVÝM TRAKTÚ
- NAVRHOVANÉ OSY HORIZONTÁLNÍHO DŘEVĚNÉHO ROSTU PRO CEMENTOVĚLÁKNITOU FASÁDU NÁSTAVBY

LEGENDA PRVKŮ:

- OS-1.01 OKNA (VIZ D.5.1.c-02)
- OS-1.03 DVEŘE (VIZ D.5.1.c-03)
- PS-1.04 KLEMPÍŘSKÉ PRVKY (VIZ D.5.1.c-04)
- PS-1.05 ZÁMEČNICKÉ PRVKY (VIZ D.5.1.c-05)
- TS-1.06 TRuhlářské a TESÁŘSKÉ PRVKY (VIZ D.5.1.c-06)
- SS-1.01 SKLENĚNÁ PRVKY (VIZ D.5.1.c-07)
- OS-1.05 OSTATNÍ PRVKY (VIZ D.5.1.c-08)
- AXS-01 PRVKY PROSTOROVÉ AKUSTIKY (VIZ D.5.1.c-09)

VŠEOBECNÉ POZNÁMKY:

- NEDÍLNOU SOUČÁSTÍ JE TECHNICKÁ ZPRÁVA D.5.1.a
- KÓTOVANO V mm, VÝŠKOVÉ KOTY V m
- KOTY NOVÝCH STAVEBNÍCH KONSTRUKCÍ NEZAHNÍJÍ TLOUŠŤKY POVRCHOVÝCH ÚPRAV
- NEZVĚŠUJTE TENTO VÝKRES, NEDOMĚŘUJTE Z VÝKRESU
- DOKUMENTACE JE VYHOTOVENA DLE PLATNÝCH ČSN A PŘEDPISŮ SOUVISEJÍCÍCH V ROZSAHU DOKUMENTACE PRO PROVEDENÍ STAVBY. VŠEČENÉ ÚDAJE, KTERÉ NEJSOU ŘEŠENY V RÁMCI PO BUDOU ŘEŠENY V DÍLENSKÉ DOKUMENTACE ZHOTOVITELE STAVBY

k.ú. Třeběš - 647047, č.parc.: 1089/367/30; 367/209; 367/211; 367/212; 367/213; 367/214; 367/215; 367/216; 367/217; 367/218; 367/219; 367/220; 367/221; 367/222; 367/223; 367/224; 367/225; 367/226; 367/227; 367/228; 367/229; 367/230; 367/231; 367/232; 367/233; 367/234; 367/235; 367/236; 367/237; 367/238; 367/239; 367/240; 367/241; 367/242; 367/243; 367/244; 367/245; 367/246; 367/247; 367/248; 367/249; 367/250; 367/251; 367/252; 367/253; 367/254; 367/255; 367/256; 367/257; 367/258; 367/259; 367/260; 367/261; 367/262; 367/263; 367/264; 367/265; 367/266; 367/267; 367/268; 367/269; 367/270; 367/271; 367/272; 367/273; 367/274; 367/275; 367/276; 367/277; 367/278; 367/279; 367/280; 367/281; 367/282; 367/283; 367/284; 367/285; 367/286; 367/287; 367/288; 367/289; 367/290; 367/291; 367/292; 367/293; 367/294; 367/295; 367/296; 367/297; 367/298; 367/299; 367/300; 367/301; 367/302; 367/303; 367/304; 367/305; 367/306; 367/307; 367/308; 367/309; 367/310; 367/311; 367/312; 367/313; 367/314; 367/315; 367/316; 367/317; 367/318; 367/319; 367/320; 367/321; 367/322; 367/323; 367/324; 367/325; 367/326; 367/327; 367/328; 367/329; 367/330; 367/331; 367/332; 367/333; 367/334; 367/335; 367/336; 367/337; 367/338; 367/339; 367/340; 367/341; 367/342; 367/343; 367/344; 367/345; 367/346; 367/347; 367/348; 367/349; 367/350; 367/351; 367/352; 367/353; 367/354; 367/355; 367/356; 367/357; 367/358; 367/359; 367/360; 367/361; 367/362; 367/363; 367/364; 367/365; 367/366; 367/367; 367/368; 367/369; 367/370; 367/371; 367/372; 367/373; 367/374; 367/375; 367/376; 367/377; 367/378; 367/379; 367/380; 367/381; 367/382; 367/383; 367/384; 367/385; 367/386; 367/387; 367/388; 367/389; 367/390; 367/391; 367/392; 367/393; 367/394; 367/395; 367/396; 367/397; 367/398; 367/399; 367/400; 367/401; 367/402; 367/403; 367/404; 367/405; 367/406; 367/407; 367/408; 367/409; 367/410; 367/411; 367/412; 367/413; 367/414; 367/415; 367/416; 367/417; 367/418; 367/419; 367/420; 367/421; 367/422; 367/423; 367/424; 367/425; 367/426; 367/427; 367/428; 367/429; 367/430; 367/431; 367/432; 367/433; 367/434; 367/435; 367/436; 367/437; 367/438; 367/439; 367/440; 367/441; 367/442; 367/443; 367/444; 367/445; 367/446; 367/447; 367/448; 367/449; 367/450; 367/451; 367/452; 367/453; 367/454; 367/455; 367/456; 367/457; 367/458; 367/459; 367/460; 367/461; 367/462; 367/463; 367/464; 367/465; 367/466; 367/467; 367/468; 367/469; 367/470; 367/471; 367/472; 367/473; 367/474; 367/475; 367/476; 367/477; 367/478; 367/479; 367/480; 367/481; 367/482; 367/483; 367/484; 367/485; 367/486; 367/487; 367/488; 367/489; 367/490; 367/491; 367/492; 367/493; 367/494; 367/495; 367/496; 367/497; 367/498; 367/499; 367/500; 367/501; 367/502; 367/503; 367/504; 367/505; 367/506; 367/507; 367/508; 367/509; 367/510; 367/511; 367/512; 367/513; 367/514; 367/515; 367/516; 367/517; 367/518; 367/519; 367/520; 367/521; 367/522; 367/523; 367/524; 367/525; 367/526; 367/527; 367/528; 367/529; 367/530; 367/531; 367/532; 367/533; 367/534; 367/535; 367/536; 367/537; 367/538; 367/539; 367/540; 367/541; 367/542; 367/543; 367/544; 367/545; 367/546; 367/547; 367/548; 367/549; 367/550; 367/551; 367/552; 367/553; 367/554; 367/555; 367/556; 367/557; 367/558; 367/559; 367/560; 367/561; 367/562; 367/563; 367/564; 367/565; 367/566; 367/567; 367/568; 367/569; 367/570; 367/571; 367/572; 367/573; 367/574; 367/575; 367/576; 367/577; 367/578; 367/579; 367/580; 367/581; 367/582; 367/583; 367/584; 367/585; 367/586; 367/587; 367/588; 367/589; 367/590; 367/591; 367/592; 367/593; 367/594; 367/595; 367/596; 367/597; 367/598; 367/599; 367/600; 367/601; 367/602; 367/603; 367/604; 367/605; 367/606; 367/607; 367/608; 367/609; 367/610; 367/611; 367/612; 367/613; 367/614; 367/615; 367/616; 367/617; 367/618; 367/619; 367/620; 367/621; 367/622; 367/623; 367/624; 367/625; 367/626; 367/627; 367/628; 367/629; 367/630; 367/631; 367/632; 367/633; 367/634; 367/635; 367/636; 367/637; 367/638; 367/639; 367/640; 367/641; 367/642; 367/643; 367/644; 367/645; 367/646; 367/647; 367/648; 367/649; 367/650; 367/651; 367/652; 367/653; 367/654; 367/655; 367/656; 367/657; 367/658; 367/659; 367/660; 367/661; 367/662; 367/663; 367/664; 367/665; 367/666; 367/667; 367/668; 367/669; 367/670; 367/671; 367/672; 367/673; 367/674; 367/675; 367/676; 367/677; 367/678; 367/679; 367/680; 367/681; 367/682; 367/683; 367/684; 367/685; 367/686; 367/687; 367/688; 367/689; 367/690; 367/691; 367/692; 367/693; 367/694; 367/695; 367/696; 367/697; 367/698; 367/699; 367/700; 367/701; 367/702; 367/703; 367/704; 367/705; 367/706; 367/707; 367/708; 367/709; 367/710; 367/711; 367/712; 367/713; 367/714; 367/715; 367/716; 367/717; 367/718; 367/719; 367/720; 367/721; 367/722; 367/723; 367/724; 367/725; 367/726; 367/727; 367/728; 367/729; 367/730; 367/731; 367/732; 367/733; 367/734; 367/735; 367/736; 367/737; 367/738; 367/739; 367/740; 367/741; 367/742; 367/743; 367/744; 367/745; 367/746; 367/747; 367/748; 367/749; 367/750; 367/751; 367/752; 367/753; 367/754; 367/755; 367/756; 367/757; 367/758; 367/759; 367/760; 367/761; 367/762; 367/763; 367/764; 367/765; 367/766; 367/767; 367/768; 367/769; 367/770; 367/771; 367/772; 367/773; 367/774; 367/775; 367/776; 367/777; 367/778; 367/779; 367/780; 367/781; 367/782; 367/783; 367/784; 367/785; 367/786; 367/787; 367/788; 367/789; 367/790; 367/791; 367/792; 367/793; 367/794; 367/795; 367/796; 367/797; 367/798; 367/799; 367/800; 367/801; 367/802; 367/803; 367/804; 367/805; 367/806; 367/807; 367/808; 367/809; 367/810; 367/811; 367/812; 367/813; 367/814; 367/815; 367/816; 367/817; 367/818; 367/819; 367/820; 367/821; 367/822; 367/823; 367/824; 367/825; 367/826; 367/827; 367/828; 367/829; 367/830; 367/831; 367/832; 367/833; 367/834; 367/835; 367/836; 367/837; 367/838; 367/839; 367/840; 367/841; 367/842; 367/843; 367/844; 367/845; 367/846; 367/847; 367/848; 367/849; 367/850; 367/851; 367/852; 367/853; 367/854; 367/855; 367/856; 367/857; 367/858; 367/859; 367/860; 367/861; 367/862; 367/863; 367/864; 367/865; 367/866; 367/867; 367/868; 367/869; 367/870; 367/871; 367/872; 367/873; 367/874; 367/875; 367/876; 367/877; 367/878; 367/879; 367/880; 367/881; 367/882; 367/883; 367/884; 367/885; 367/886; 367/887; 367/888; 367/889; 367/890; 367/891; 367/892; 367/893; 367/894; 367/895; 367/896; 367/897; 367/898; 367/899; 367/900; 367/901; 367/902; 367/903; 367/904; 367/905; 367/906; 367/907; 367/908; 367/909; 367/910; 367/911; 367/912; 367/913; 367/914; 367/915; 367/916; 367/917; 367/918; 367/919; 367/920; 367/921; 367/922; 367/923; 367/924; 367/925; 367/926; 367/927; 367/928; 367/929; 367/930; 367/931; 367/932; 367/933; 367/934; 367/935; 367/936; 367/937; 367/938; 367/939; 367/940; 367/941; 367/942; 367/943; 367/944; 367/945; 367/946; 367/947; 367/948; 367/949; 367/950; 367/951; 367/952; 367/953; 367/954; 367/955; 367/956; 367/957; 367/958; 367/959; 367/960; 367/961; 367/962; 367/963; 367/964; 367/965; 367/966; 367/967; 367/968; 367/969; 367/970; 367/971; 367/972; 367/973; 367/974; 367/975; 367/976; 367/977; 367/978; 367/979; 367/980; 367/981; 367/982; 367/983; 367/984; 367/985; 367/986; 367/987; 367/988; 367/989; 367/990; 367/991; 367/992; 367/993; 367/994; 367/995; 367/996; 367/997; 367/998; 367/999; 367/1000; 367/1001; 367/1002; 367/1003; 367/1004; 367/1005; 367/1006; 367/1007; 367/1008; 367/1009; 367/1010; 367/1011; 367/1012; 367/1013; 367/1014; 367/1015; 367/1016; 367/1017; 367/1018; 367/1019; 367/1020; 367/1021; 367/1022; 367/1023; 367/1024; 367/1025; 367/1026; 367/1027; 367/1028; 367/1029; 367/1030; 367/1031; 367/1032; 367/1033; 367/1034; 367/1035; 367/1036; 367/1037; 367/1038; 367/1039; 367/1040; 367/1041; 367/1042; 367/1043; 367/1044; 367/1045; 367/1046; 367/1047; 367/1048; 367/1049; 367/1050; 367/1051; 367/1052; 367/1053; 367/1054; 367/1055; 367/1056; 367/1057; 367/1058; 367/1059; 367/1060; 367/1061; 367/1062; 367/1063; 367/1064; 367/1065; 367/1066; 367/1067; 367/1068; 367/1069; 367/1070; 367/1071; 367/1072; 367/1073; 367/1074; 367/1075; 367/1076; 367/1077; 367/1078; 367/1079; 367/1080; 367/1081; 367/1082; 367/1083; 367/1084; 367/1085; 367/1086; 367/1087; 367/1088; 367/1089; 367/1090; 367/1091; 367/1092; 367/1093; 367/1094; 367/1095; 367/1096; 367/1097; 367/1098; 367/1099; 367/1100; 367/1101; 367/1102; 367/1103; 367/1104; 367/1105; 367/1106; 367/1107; 367/1108; 367/1109; 367/1110; 367/1111; 367/1112; 367/1113; 367/1114; 367/1115; 367/1116; 367/1117; 367/1118; 367/1119; 367/1120; 367/1121; 367/1122; 367/1123; 367/1124; 367/1125; 367/1126; 367/1127; 367/1128; 367/1129; 367/1130; 367/1131; 367/1132; 367/1133; 367/1134; 367/1135; 367/1136; 367/1137; 367/1138; 367/1139; 367/1140; 367/1141; 367/1142; 367/1143; 367/1144; 367/1145; 367/1146; 367/1147; 367/1148; 367/1149; 367/1150; 367/1151; 367/1152; 367/1153; 367/1154; 367/1155; 367/1156; 367/1157; 367/1158; 367/1159; 367/1160; 367/1161; 367/1162; 367/1163; 367/1164; 367/1165; 367/1166; 367/1167; 367/1168; 367/1169; 367/1170; 367/1171; 367/1172; 367/1173; 367/1174; 367/1175; 367/1176; 367/1177; 367/1178; 367/1179; 367/1180; 367/1181; 367/1182; 367/1183; 367/1184; 367/1185; 367/1186; 367/1187; 367/1188; 367/1189; 367/1190; 367/1191; 367/1192; 367/1193; 367/1194; 367/1195; 367/1196; 367/1197; 367/1198; 367/1199; 367/1200; 367/1201; 367/1202; 367/1203; 367/1204; 367/1205; 367/1206; 367/1207; 367/1208; 367/1209; 367/1210; 367/1211; 367/1212; 367/1213; 367/1214; 367/1215; 367/1216; 367/1217; 367/1218; 367/1219; 367/1220; 367/1221; 367/1222; 367/1223; 367/1224; 367/1225; 367/1226; 367/1227; 367/1228; 367/1229; 367/1230; 367/1231; 367/1232; 367/1233; 367/1234; 367/1235; 367/1236; 367/1237; 367/1238; 367/1239; 367/1240; 367/1241; 367/1242; 367/1243; 367/1244; 367/1245; 367/1246; 367/1247; 367/1248; 367/1249; 367/1250; 367/1251; 367/1252; 367/1253; 367/1254; 367/1255; 367/1256; 367/1257; 367/1258; 367/1259; 367/1260; 367/1261; 367/1262; 367/1263; 367/1264; 367/1265; 367/1266; 367/1267; 367/1268; 367/1269; 367/1270; 367/1271; 367/1272; 367/1273; 367/1274; 367/1275; 367/1276; 367/1277; 367/1278; 367/1279; 367/1280; 367/1281; 367/1282; 367/1283; 367/1284; 367/1285; 367/1286; 367/1287; 367/1288; 367/1289; 367/1290; 367/1291; 367/1292; 367/1293; 367/1294; 367/1295; 367/1296; 367/1297; 367/1298; 367/1299; 367/1300; 367/1301; 367/1302; 367/1303; 367/1304; 367/1305; 367/1306; 367/1307; 367/1308; 367/1309; 367/1310; 367/1311; 367/1312; 367/1313; 367/1314; 367/1315; 367/1316; 367/1317; 367/1318; 367/1319; 367/1320; 367/1321; 367/1322; 367/1323; 367/1324; 367/1325; 367/1326; 367/1327; 367/1328; 367/1329; 367/1330; 367/1331; 367/1332; 367/1333; 367/1334; 367/1335; 367/1336; 367/1337; 367/1338; 367/1339; 367/1340; 367/1341; 367/1342; 367/1343; 367/1344; 367/1345; 367/1346; 367/1347; 367/1348; 367/1349; 367/1350; 367/1351; 367/1352; 367/1353; 367/1354; 367/1355; 367/1356; 367/1357; 367/1358; 367/1359; 367/1360; 36